

Convectores

CEM

Descripción: Por sus condiciones de solidez, estanqueidad y acabados, están diseñados para su uso en la industria. Construidos con elementos aleteados en acero y chasis en acero pintado gris RAL 7011. Incluyen termostato limitador de rearme automático e interruptor marcha/paro, con cable de salida de 1,8 m y clavija Schuko 16A. Cumple la normativa UNE-EN 60335-2. Pueden instalarse de forma fija mediante los taladros en las patas o dejar libre de forma portátil. Posición de trabajo horizontal.

Aplicaciones: Ideal para cámaras de secado o estufas de media y baja temperatura. Aptos para locales comerciales, almacenes, cabinas, grúas, etc.

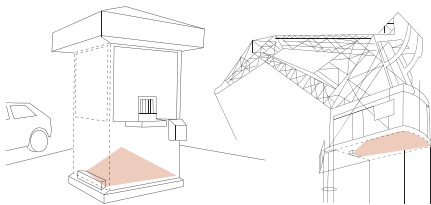
Convectors

CEM

Description: By their sturdy conditions, watertightness and finished, are designed for their use in the industry. Constructed with fin tubular steel elements, chassis constructed in painted steel gray RAL 7011. All the models include cut out automatic thermostat and switch on/off, with cable of 1.8m and Schuko plug 16A. It complies standards UNE-EN 60335-2 They can be fixed by means of the drills in the legs or portable system. Horizontal work position.

Applications: For drying ovens or stoves at low temperature. Apt for uses in the commercial premises, warehouses, cabins, cranes, etc.

Ejemplo de instalación | Example of installation



TIPO TYPE	CÓDIGO CODE	V	W	IP	LARGO LENGTH mm	ALTO HEIGHT mm	ANCHO DEEP mm	KG
CEM-500	07202	230	250	IP53	500	200	150	6
	07212		750					7
CEM-750	07222		400		750			8
	07232		1200					6,5
CEM-1000	07242		600		1000			7,5
	07252		1800					

Para locales con riesgo de explosión, solicite información Ex'd.

For the premises with explosion risk, ask for information Ex'd.

Paneles convectores

PANCO

Description: Garantizan una temperatura homogénea y un calor perfectamente distribuido, pintados en poliéster de color blanco. De regulación mecánica e IPX4. Incorporan termostato de regulación y parrilla de seguridad para evitar la introducción tanto de dedos como de objetos que puedan ser quemados o dañar el aparato. Interruptor luminoso para el control de conexión a la red. Función anti hielo. Incluye soporte montaje en pared.

Aplicaciones: Para uso doméstico.

Convector panels

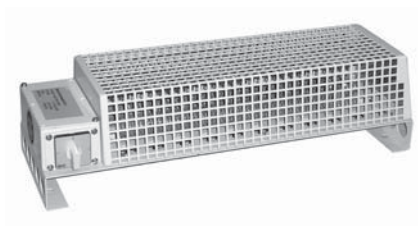
PANCO

Description: It is guaranteed a homogeneous temperature and well distribution of heat. Painted in white colour polyester. Mechanical regulation and IPX4 protection. Regulation thermostat included and protection grill to avoid entrance of any type of object that may burn or damage the device. Light switch to control net connection. Wall support included.

Applications: Domestic use.



TIPO TYPE	CÓDIGO CODE	V	W	ALTO HEIGHT mm	LARGO LENGTH mm	KG
PANCO-6,5	34042	230	650	400	450	4
PANCO-12	34092		1200		660	5,5



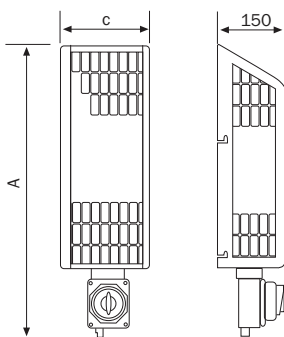
RT
Radiadores verticales para marina
Grado de protección: IP54

Aplicaciones: Para su instalación en buques.
Descripción: Los radiadores de calefacción llamados "TURRET" están formados por una resistencia blindada en Monel con aletas helicoidales y bornes estancos metal-cerámicos.
Caja de conexiones con dos aberturas laterales con tapa para prensaestopas. Dispone de una cubierta protectora de chapa de hierro pintada en color RAL 7035. Cumplen la normativa MIL-H 22663 (Ships).

RT
Vertical radiators for marine
Protection level: IP54

Applications: For installation in ships.
Description: The "TURRET" heating radiators are made up of an sheathed heater in Monel, spiral fin and hermetic metal/ceramic terminals.
The connections box has two side openings with lid for a cables gland.
The unit is equipped with a protective iron-plated guard painted in RAL colour 7035. Comply with MIL-H 22663 (Ships).

TIPO TYPE	CÓDIGO CODE	V	W	DIMENSIONES DIMENSIONS	KG
RT - Turret	12854	440	500	500 x 178 X 152	5,1
RT - Turret	12864		1000		6,1



RM
Radiadores para marina
Grado de protección: IP44

Aplicaciones: Para su instalación en buques.
Descripción: Construidos con resistencias blindadas en tubo de acero inoxidable y ajustadas dentro de bloque de aluminio fundido con aletas. Disponen de limitador de temperatura que impide el sobrecalentamiento del aparato. Con caja estanca de bornes IP44 según DIN40050 situada en la parte inferior del radiador, la cual puede ser equipada con conmutador o interruptor o sin mecanismos. Cubierta protectora exterior en chapa de metal expandido con armazón de perfil angular, protegida con zincado bicromatado y pintado en beige.

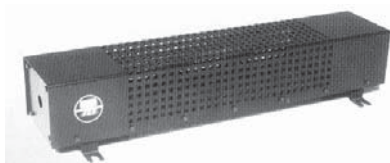
RM
Radiators for marine
Protection level: IP44

Applications: For installation in ships.
Description: Resistances are sheathed in stainless steel piping and fitted within a finned cast aluminium block. Equipped with a temperature limiter to prevent accidental over-heating. An IP44 connection box in accordance with DIN 40050 standards is located on the lower part of the radiator, which can also be fitted with an ON-OFF or selector switch.
Exterior protective guard in expanded metal plate with angled profile frame, protected with bichromate zinc and painted beige.

Cumple la normativa VG 88974 de la Marina Alemana.
Bajo demanda también cumple la condición de antimagnético.

Comply with the VG 88974 Standard of the German Navy.
On request they may also be supplied to comply with antimagnetic conditions.

TIPO TYPE	CÓDIGO CODE	V	W	DESCRIPCION DESCRIPTION	DIMENSIONES AxC DIMENSIONS AxC	KG
RM-791	7912	230	500	Con interruptor / With switch	650 x180	6,80
RM-793	7932		1000	Con conmutador With conmutator	950 x 180	11,2
RM-795	7952		1500		950 x 200	11,4
RM-792	7922		500	Sin mecanismos No mechanism	650 x180	6,60
RM-794	7942		1000		950 x180	11,0
RM-796	7962		1500		950 x 200	11,2
RM-791	7914	440	500	Con interruptor / With switch	650 x180	6,80
RM-793	7934		1000	Con conmutador With conmutator	950 x 180	11,2
RM-795	7954		1500		950 x 200	11,4
RM-792	7924		500	Sin mecanismos No mechanism	650 x180	6,60
RM-794	7944		1000		950 x180	11,0
RM-796	7964		1500		950 x 200	11,2



RF
Radiadores para coches de ferrocarril

Aplicaciones: Para su instalación en ferrocarriles.
Descripción: Se construyen bajo demanda según especificaciones del cliente. Tensiones hasta 3000V.

RF
Radiators for railway cars

Applications: For installation in railway cars.
Description: Custom-built to order according to supplied specifications. Voltages up to 3000V.